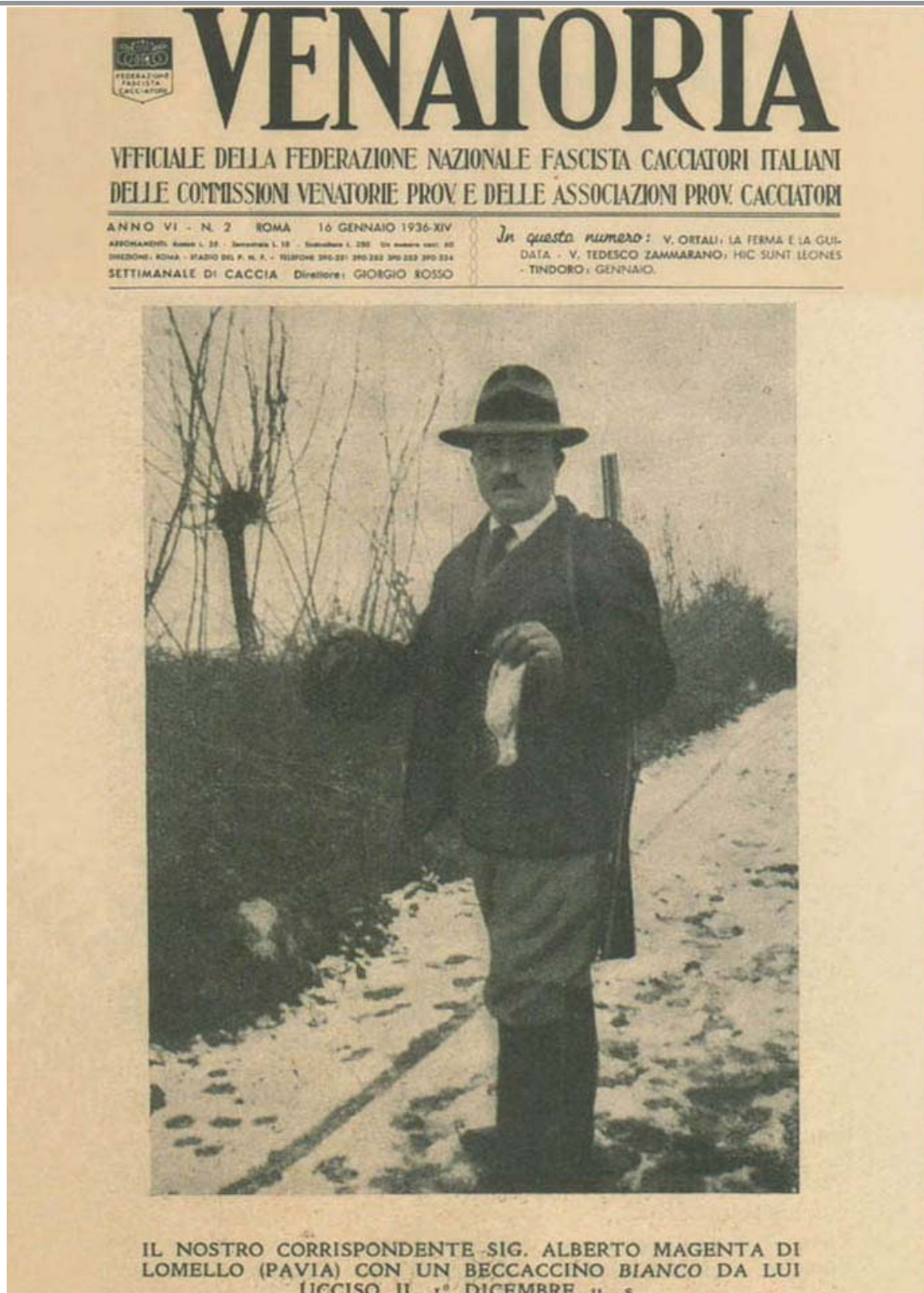




N° 21 - Febbraio 2009

La responsabilità dell'esattezza delle informazioni e delle qualifiche attribuite ai soggetti qui riprodotti è dei proprietari dei cani



16 Gennaio 1936 sulla rivista ufficiale della Federazione dei Cacciatori italiani è apparsa la fotografia del Sig. Alberto Magenta di Lomello (Pavia) che mostra un beccaccino albino da lui preso il 1° dicembre dell'anno appena trascorso.

Il raro documento è stato trasmesso dal Sig. Maurizio Meneghini.



Luna di Mario Di Pinto, 9 mesi, in ferma su "quaglie patriote", quelle cioè che, trovando un habitat favorevole, rimangono a svernare in Italia. "Si tratta di un selvatico di gran valore e molto impegnativo per il cane. Erano 20 anni che non se ne trovavano. Evviva!" - dice Mario Di Pinto

LARGO AI GIOVANI

Anita (detta "Anita la pelosa") sorella di Luna - in ferma su pernici. Qui era a caccia con Giorgio Lugaresi sulle montagne dell'Atlante durante le feste dello scorso Natale, quando aveva 8 mesi!



**Xilly
la Spinona di Giambattista Fornaro,
20 mesi,
in emanazione su beccaccino,
figlia di Tobia di Marco Lozza e
di Asca del Mucrone
del Sig Palagiano**